

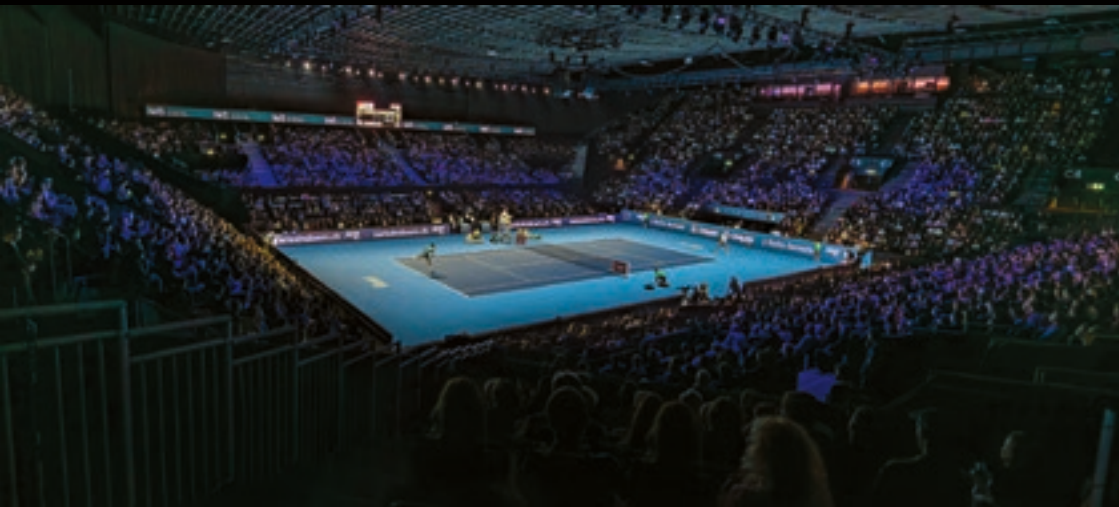
20. Symposium im Rahmen der Swiss Indoors Basel
SWISS SPORTS MEDICINE FOR TENNIS SSMT by SART

KONSERVATIVE ORTHOPÄDIE:

KNIE

—

**HANDS ON MIT EVIDENZ
IN DER HINTERHAND**



Mittwoch, 23. Oktober 2024, 09.00 - 17.00 Uhr
Haus der Wirtschaft, Pratteln





Bleib am Ball



**Aktiv vernetzt. Mit mehr Power.
Mit Dir gemeinsam.**

Mit Webseite, Blog und regelmässigen Netzwerkanlässen bringen wir uns näher zusammen. Austausch, Einblick, Ausblick – für noch mehr Kompetenz in der aktiven Rehabilitation.

Werde Teil des Netzwerkes und profitiere von unseren Angeboten!

Besuche uns im Foyer. sart.ch

20. SSMT 2024: Dank

Wir danken den Swiss Indoors Basel und unseren Partnern für ihre Unterstützung!



Aussteller vor Ort und Give Aways:

DJO Global Switzerland Sàrl, Ecublens

www.djoglobal.ch

svomp - Schweizerischer Verband für Orthopädische
Muskuloskelettale Physiotherapie

www.svomp.ch

SART aktiv vernetzt - Schweizerische Arbeitsgruppe für
Rehabilitationstraining

www.sart.ch

ACTIVDISPENS®

Sporthalle

ACTIVDISPENS®

Schwimmhalle



Bewegen trotz Sportdispens – Ein Projekt der SART und des SVSS

www.activdispens.ch



SVSS · ASEP · ASEF

Schweizerischer Verband für Sport in der Schule
Association suisse d'éducation physique à l'école
Associazione svizzera di educazione fisica nella scuola



swimsports
swiss aquatics

bfu
bpa
upr



20. SSMT 2024: Allgemeine Informationen 1/2

Das **SSMT-Symposium / Swiss Sports Medicine for Tennis** findet seit 2003 statt und bietet Experten sowie interessierten Kreisen (z.B. Physiotherapeut:innen, Sportmediziner:innen, Ärzt:innen, Trainer:innen, sport-medizinisch interessierte Fachpersonen etc.) mit Fachreferaten und Workshops einen kommunikativen Erfahrungs- und Gedankenaustausch im Umfeld der Swiss Indoors Basel. Das Symposium ist unabhängig und steht seit 2016 unter dem Patronat des Vereins SART aktiv vernetzt, ehemals Schweizerische Arbeitsgruppe für Rehabilitationsstraining. Das Symposium findet jeweils am Mittwoch der Swiss Indoors statt.

Renommierte Referierende beleuchten die Thematik am Vormittag aus verschiedenen Blickwinkeln und am Nachmittag können je zwei spannende Workshops besucht werden. Auf vielfachen Wunsch haben wir die Dauer der Workshops auf je 75 Min verlängert.

Datum	Mittwoch, 23. Oktober 2024, 09.00 – 17.00 Uhr
Thema	Konservative Orthopädie: Knie - Hands on mit Evidenz in der Hinterhand
Kongressort	Tagungs- und Eventcenter (TEC): Haus der Wirtschaft Hardstrasse 1, 4133 Pratteln / https://hdw.ch
Kosten	CHF 180.-/P. Symposium / Workshops, inkl. Kaffeepause, Wasser, Stehlunch, Unterlagen zum Download; SART-Mitglieder: CHF 150.- / Studierende: CHF 90.-
SART-Kollektivmitglieder	WB-Guthaben kann angerechnet werden.
Swiss Indoors Basel	Es besteht die Möglichkeit, die Spiele der Swiss Indoors Basel an zwei Tagen (Di., 22. und/oder Mi., 23. Okt.) auf exklusiven Premiumcard-Plätzen zu einem Vorzugspreis zu besuchen. Sie können auch Platzkarten für Begleitpersonen erwerben. Bestellen Sie rechtzeitig: s'het solang's het.
Kosten Tennis-Tickets	Symposiums-TN: CHF 139.-/Person Begleitperson CHF 179.-/Person inkl. Welcome-Snack in der St. Jakobshalle.



Anmeldung via <http://www.ssm-tennis.ch/anmeldung.html> oder QR-Code

Anmeldeschluss:

Tennis-Tickets: So 29.09.2024 / Symposium So. 20.10.24

Die Anmeldung ist verbindlich und wird per E-Mail bestätigt. No-Shows werden in Rechnung gestellt.

SSMT-Postkonto



IBAN CH75 0900 0000 1590 0934 4
SART / SSMT 2024

20. SSMT 2024: Allgemeine Informationen 2/2

HDW: Anreise

Anfahrt mit Navi: Zufahrt via Salinenstrasse (Höhe 45 C). Zufahrt über Kunimattweg nur für Lieferanten. Von der Autobahn A2/A3: nach Ausfahrt «Pratteln» auf Salinenstrasse geradeaus in Richtung Pratteln. Einfahrt zum HDW-Parkhaus rund 100 Meter nach dem Kunimatt-Kreisel, auf der rechten Seite. Parkplätze sind vorhanden.

Öffentliche Verkehrsmittel: u.a. Tram 14; ca. zwei Gehminuten vom Bahnhof entfernt (Unterführung Ausgang Nord).

HDW: Parkplätze Tiefgarage (Auto / Motorrad)

Sie profitieren von einem Vorzugspreis für den ganzen Tag. Bei der Einfahrt beziehen Sie ein Ticket, bezahlen vor der Ausfahrt am Automaten via Kreditkarte CHF 10.00 und erhalten das Ausfahrtsticket. TN, die nicht den ganzen Tag teilnehmen, bezahlen CHF 2.00/Stunde.

HDW: Veloparkplätze Credits

Es stehen kostenfreie Veloparkplätze zur Verfügung.

Die Angaben zu den Credits finden Sie auf der SSMT-Website: die Übersicht wird laufend aktualisiert.

Elektronisches Handout

Die Unterlagen können direkt vor Ort via QR-Code runtergeladen werden.

Sprache

Deutsch

Teilnahmebestätigung

erhalten Sie am Ende des Symposiums.

Tennistickets

die nicht am Symposiumstag im HDW abgeholt werden können, verschicken wir vorgängig per Einschreiben - die Versandkosten werden pauschal in Rechnung gestellt.

Parking Swiss Indoors Basel

Die Swiss Indoors Basel empfehlen, das Parkhaus des Shopping-Centers St. Jakob-Park nicht zu nutzen, da die Preise für Langzeitparker hoch sind. Es gibt keine Möglichkeit, Voraus Tickets mit integriertem Parkplatz/Ausfahrtickets zu kaufen. Es wird empfohlen, der P+R Swiss Indoors Beschilderung zu den gebührenpflichtigen Parkhäusern Leimgrube/Ruchfeld schon bei der Anfahrt Pratteln zu folgen oder mit dem ÖV anzureisen. Ein Shuttle-Service fährt zum Turniergelände, ca. in 15 Minuten zu Fuss erreichbar, und zurück. Die Fahrt dauert ca. 5 Minuten.

Wissenschaftliche Leitung

Ilka Backfisch, PT / Corposana AG, Basel
Thomas Balke, PT / SART / Omnia Health Services AG
Dr. med. Marcus Baumann, D.O.M., Basel
Simon Heinis, PT / Merian Santé, Basel
Felix Zimmermann, PT / Präsident SART / Altius Rheinfelden

Administrative Leitung

SSMT c/o Andrea Theunert, the comm gmbh
p.A. Auf der Lyss 14, 4051 Basel / info@ssmt-tennis.ch
Tel 061 322 06 14.



MERIAN SANTÉ

*Physio, Ernährung
und Training*

**FULL-SERVICE FÜR
IHRE GESUNDHEIT –
MIT MEDIZINISCHER
FACHKOMPETENZ**

WWW.MERIANSANTE.CH

swiss olympic | **MEDICAL
CENTER**



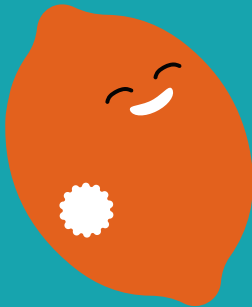
www.tuev-sued.de/ms-zert

Thannerstrasse 47
CH-4054 Basel
T +41 61 544 55 00



WERDE TEIL UNSERES PHYSIO-TEAMS!

BEWIRB DICH JETZT UND
WÄHLE ZWISCHEN DREI
VERTRAGSOPTIONEN.



FRESH

VON ALLEM ETWAS,
ABER BESSER.



FAMILY

SICHERE DIR BIS ZU
14 WOCHEN URLAUB.



BOOST

DER BOOST FÜR
DEINE PENSIONSKASSE.

20. SSMT 2024: Begrüssung

Herzlich willkommen zur 20. Ausgabe des SSMT-Symposiums

Sehr geehrte Symposium-Gäste, liebe Tennisfreunde

Es ist für die Swiss Indoors Freude und Ehre zugleich, Sie zum 20. Symposium SWISS SPORTS MEDICINE FOR TENNIS herzlich willkommen zu heissen. Später werden Sie als Zaungast vom Haus der Wirtschaft in Pratteln in die benachbarte St. Jakobshalle dislozieren und die Tennis-Weltklasse live erleben.

Das Symposium verfügt über Tradition und Reputation, muss aber wie ein Tennis-event immer am Ball bleiben. Das Thema in diesem Jahr widmet sich der Frage «Konservative Orthopädie: Knie - Hands on mit Evidenz in der Hinterhand».

Mediziner und Tennisprofis haben eines gemeinsam. Sie dürfen in ihrem Fach nicht in die Knie gehen. Breaking News lieferte im Frühsommer der Tennis-Primus Novak Djokovic, der sich am French Open in der Olympiastadt Paris als Folge einer Knieverletzung aus dem Turnier zurückzog und damit seine Führung in der Weltrangliste verlor. Die Physis spielt in allen Bereichen eine immer grössere Rolle. Prävention gilt als Matchball gegen Verletzungen und Schmerzen. Das Symposium möge Ihnen als Fundgrube für neue Ansätze und Perspektiven dienen.

Mit der imaginären Verletzungshexe müssen jedes Jahr die Swiss Indoors leben, wenn Stars nach der Welttournee auf Sand, Rasen und Zement mit (Knie-)Verletzungen ausfallen. Im diesjährigen Feld mischt sich die erfahrene Weltklasse mit Young Guns aus aller Welt. «Basel – the Name of the Game» bleibt seinem edlen Ruf treu.

Wir wünschen Ihnen ein informatives Symposium und viel Freude und Entspannung am Schweizer Tennishöhepunkt.

SWISS INDOORS BASEL

Roger Brennwald, Turnierpräsident

Geschätzte Symposiums-Teilnehmende

Es ist mir eine grosse Freude, Sie im Namen von Swiss Tennis am 20. SSMT-Symposium willkommen zu heissen. Dem Organisationsteam gratuliere ich herzlich zum Jubiläum. Dass eine Veranstaltung wie diese sich über so viele Jahre bewährt, ist kein Zufall, sondern zeugt von einer nach wie vor grossen thematischen Relevanz in der Welt des Sports. Nicht zuletzt im Tennis stehen Athletinnen und Athleten oft vor der Herausforderung, ihre alte Stärke und Leistungsfähigkeit nach hartnäckigen Verletzungen wiederherzustellen. Weil die konservative Orthopädie dabei eine zentrale Rolle einnimmt, ist es wichtig, auf bewährte Strategien zu setzen, gleichzeitig aber auch neue Erkenntnisse und innovative Methoden einfließen zu lassen. Speziell in einer Sportart, die Schnelligkeit, Beweglichkeit und Präzision erfordert, ist das körperliche Wohlbefinden einer Athletin oder eines Athleten essenziell.

Wir sind überzeugt, dass die interdisziplinäre Zusammenarbeit neue Horizonte eröffnet, um die Gesundheit und Leistungsfähigkeit von Sportlerinnen und Sportlern zu verbessern. Auch in diesem Jahr wird das SSMT-Symposium als Forums des Austauschs einen grossen und wichtigen Beitrag dazu leisten.

Ich danke allen für ihr Engagement und wünsche eine inspirierende Veranstaltung, gekrönt von Weltklasse-Tennis an den Swiss Indoors Basel.

René Stammbach, Präsident Swiss Tennis

Orthopädie und Traumatologie Universitätsspital Basel



**Prof.
Andreas Marc Müller**
Chefarzt
Leiter Team Schulter / Ellenbogen



**Prof.
Karl Stoffel**
Stv. Chefarzt
Leiter Team Traumatologie /
Team Hüfte und Becken



**Prof.
Martin Clauss**
Stv. Chefarzt / Standortleiter
Universitätsspital Basel
Leiter Zentrum für Muskuloskeletale
Infektionen (ZMSI)



**Prof.
Norbert Suhm**
Leitender Arzt
Leiter Alterstraumazentrum



**Prof.
Dirk Maier**
Leitender Arzt / Standortleiter
Bethesda Spital
Stv. Leiter Team Schulter /
Ellenbogen



**PD Dr.
Martin Berli**
Leitender Arzt
Leiter Technische Orthopädie



**PD Dr.
Nicola Krähenbühl**
Leitender Arzt
Leiter Team Fuss und Sprunggelenk



**PD Dr.
Florian Imhoff**
Leitender Arzt
Leiter Team Knie



**Dr.
Nicolas Bless**
Kaderarzt Notfallzentrum
Leiter Team Polytrauma

Eine Klinik – zwei Standorte

Das Universitätsspital Basel (USB) und das Bethesda Spital arbeiten in der Orthopädie eng zusammen. Am Bethesda Spital werden die planbaren orthopädischen Eingriffe und die orthopädische Erstversorgung ohne Voranmeldung in der Orthopädischen Permanence vorgenommen. Am USB hingegen sind Traumatologie (Unfallchirurgie), Intensiv- und Notfallmedizin verortet. Die verstärkte Zusammenarbeit der beiden Spitäler verbessert die qualitativ hochstehende, effiziente und integrierte orthopädisch-traumatologische Versorgung der Nordwestschweiz.



Mehr Infos:
usb-bethesda.ch/ortho

Wissenschaftliches Programm

08.30 Uhr **Empfang und Kaffee**
Besuch der Ausstellungsstände

09.00 Uhr **Begrüssung**
Wissenschaftliche Leitung

Block 1: **Patella Instabilität**
Prof. Dr. med. Geert Pagenstert, Clarahof Praxis, Universität Basel

Fallvorstellung 1: «Zuckerbrot und Peitsche» - Erfolgsstrategien für die Kreuzbandreha im Sport
Felix Zimmermann, ALTIUS Swiss Sportmed Center AG, Rheinfelden

Fallvorstellung 2: Konservative Massnahmen Knie - Möglichkeiten und Grenzen
Dr. med. Marcus Baumann, Praxis für konservative Orthopädie & Sportrehabilitation, Basel

10.30 Uhr **Pausengespräche und Getränke**
Besuch der Ausstellungsstände

Block 2: **Ist der digitale Coach, der bessere Coach?**
Supervised Versus Home-Based GLA:D Intervention for Patients with Hip or Knee Osteoarthritis: A Feasibility Study
Jonas Schäublin, Merian Santé, Basel

Geschichte und Entwicklung der Meniscuschirurgie
Dr. med. Lukas Weisskopf, ALTIUS Swiss Sportmed Center AG

Moderierter Round Table im Plenum
„take home messages“ mit den Referierenden

12.30 Uhr **Mittagspause und Stehlunch**
Besuch der Ausstellungsstände

14.00 Uhr **je 2 Workshops à 75 Minuten**
Details nächste Seiten

20. SSMT 2024: Workshops 1/2

Workshops von 14.00 bis 17.00 Uhr

Melden Sie sich für die im Preis unbegriffenen Workshops direkt via <http://www.ssm-tennis.ch/anmeldung.html> oder via nebenstehendem QR-Code an.

Ein WS dauert 75 Minuten – Sie können zwei WS besuchen.
Bitte bringen Sie bequeme Sportkleidung mit.



Sollten keine Wünsche gemeldet werden, respektive einzelne Workshops überbucht sein, werden wir aus räumlichen Gründen eine Zuteilung vornehmen.

WS 1: „Mist! Mein Knie hält nicht“ - Mehrwert der modernen, manuellen Therapie

Anhand von Patientenbeispielen wird besprochen, wie der Einsatz der manuellen Therapie mehrwertig ist und wie das Management aussehen kann, um die aktive Therapie zu unterstützen. Evidenz? Klar! Klinisch relevant? Logisch! Praktisches Üben? Natürlich!

Isabelle Werner, PT MAS msk OMT svomp®, IMTA Teacher

WS 2: Leistungstestung bei Swiss Tennis

In diesem Workshop werden die vielseitigen Testbatterien von Swiss Tennis vorgestellt, die auf sämtlichen Leistungsstufen und Niveaus einsetzbar sind. Erlebe die unterschiedlichen Testsetups hautnah und probiere sie selbst aus. Durch die Kombination von Lichtschranken, Ampellichtern und dem innovativen Optojump-System lassen sich massgeschneiderte Testungen für jeden Einzelnen realisieren.

Diese Testungen haben unter anderem den Fokus Verletzungen (insbesondere Sprunggelenk und Knie) vorzubeugen und eine falsche Bewegungsausführung frühzeitig zu erkennen.

Berthold Hobi, Swiss Tennis, berthold.hobi@swisstennis.ch

Yves Hess, prophysics AG, hess@prophysics.ch

WS 3: Manuelle Untersuchung des Kniegelenks

In diesem interaktiven Workshop lernen Sie das Kniegelenk manuell zu untersuchen, wie es der Spezialarzt für Orthopädie und Traumatologie benötigt, um seine Diagnose zu stellen. Frischen sie Ihre Kenntnisse auf, damit Sie Ihre Patienten im Rahmen der physiotherapeutischen Betreuung auf der Basis einer wiederkehrenden eigenen klinischen Untersuchung anleiten zu können. Neben den Basistests für ligamentäre Instabilität und Meniskus Probleme wird auch im Speziellen auf die Problematik der patellofemorale Instabilität eingegangen. Primär Demonstration der Tests an einem Freiwilligen, im Anschluss wird den Teilnehmenden die Möglichkeit gegeben, die manuellen Tests nochmals unter Anleitung gegenseitig üben zu können. Bitte bringen Sie Kleidung mit, dass Sie sich gegenseitig am Kniegelenk untersuchen können. Matten oder Untersuchungsliegen werden zur Verfügung gestellt.

Prof. Dr. Geert Pagenstert, Spezialarzt für Orthopädie, Sportmedizin, Clarahof Praxis, Universität Basel

20. SSMT 2024: Workshops 2/2

WS 4: funktionelle Assessments

Funktionelle Assessments sind in der modernen, aktiven Sportphysiotherapie nicht mehr wegzudenken.

Wir zeigen Tests aus unserem Praxisalltag. Sie geben sowohl den Patient:innen als auch den Therapeut:innen und zuweisenden Ärzten eine wertvolle Orientierung im Rehabilitationsprozess und helfen so beim Wiedereinstieg in den Sport.

Adi Engler & Lukas Moosmann / Physiotherapie Kraftwerk, Basel

17.00 Uhr

Ende des SSMT-Symposiums

im Anschluss

fakultativer Besuch der Tennispartien an den Swiss Indoors Basel.

**Ticketbestellung bis
Sonntag, 29. September 2024 obligatorisch!**

**Wir geben Ihrer Idee
die passende Farbe.**

Wir beraten Sie gerne persönlich.

Das SSMT-Symposium im Überblick

SWISS INDOORS

HWS ASSOZIIERTE SYNDROME

Mittwoch, 24. Oktober 2018, 08.00 - 13.00 Uhr
Kongresszentrum Wetzlar, Wetzlar

SWISS INDOORS

MUSKEL UND SCHMERZ

Mittwoch, 24. Oktober 2018, 08.00 - 13.00 Uhr
Kongresszentrum Wetzlar, Wetzlar

SWISS INDOORS

KNORPEL UND SCHMERZ

Mittwoch, 24. Oktober 2018, 08.00 - 13.00 Uhr
Kongresszentrum Wetzlar, Wetzlar

SWISS INDOORS

SEHNEN UND SCHMERZ

Mittwoch, 24. Oktober 2018, 08.00 - 13.00 Uhr
Kongresszentrum Wetzlar, Wetzlar

SWISS INDOORS

KONSERVATIVE ORTHOPÄDIE

Mittwoch, 24. Oktober 2018, 08.00 - 13.00 Uhr
Kongresszentrum Wetzlar, Wetzlar

SWISS INDOORS

LENKEN-BECKEN-HÜFTE IM TENNIS:
VON ALLGEMEINEN PRINZIPIEN ZUM KOMPLEXEN FORTSCHRITT

Mittwoch, 23. Oktober 2018, 08.00 - 13.00 Uhr
Kongresszentrum Wetzlar, Wetzlar

SWISS INDOORS

JUGENDLICHE UND SPITZENSport
ANNAHERMEN AN DIE BEWEISUNGEN UND KLINISCHEN ENTSCHEIDUNGEN

Mittwoch, 24. Oktober 2018, 08.00 - 13.00 Uhr
Kongresszentrum Wetzlar, Wetzlar

SWISS INDOORS

SPORTMEDIZIN
DIAGNOSTIK UND WASSERBAHNEN STECKT

Mittwoch, 24. Oktober 2018, 08.00 - 13.00 Uhr
Kongresszentrum Wetzlar, Wetzlar

SWISS INDOORS

SPORTMEDIZIN
DIAGNOSTIK UND WASSERBAHNEN STECKT - TEL. 2

Mittwoch, 24. Oktober 2018, 08.00 - 13.00 Uhr
Kongresszentrum Wetzlar, Wetzlar

SWISS INDOORS

DER ELLBOGEN UND DIE HAND IM TENNIS
COULE, PAIN ET TENDON

Mittwoch, 24. Oktober 2018, 08.00 - 13.00 Uhr
Kongresszentrum Wetzlar, Wetzlar

SWISS INDOORS

TENNIS AB 50
LE TENNIS AU DELA DE 50 ANS

Mittwoch, 24. Oktober 2018, 08.00 - 13.00 Uhr
Kongresszentrum Wetzlar, Wetzlar

SWISS INDOORS

TENNIS ET LÉSIONS MUSCULAIRES
MUSKEL-VERLETZUNGEN IM TENNIS

Mittwoch, 24. Oktober 2018, 08.00 - 13.00 Uhr
Kongresszentrum Wetzlar, Wetzlar

SWISS INDOORS

SCHULTER-VERLETZUNGEN IM TENNIS
TENNIS ET LESIONS DE L'ÉPAULE

Mittwoch, 23. Oktober 2018, 08.00 - 13.00 Uhr
Kongresszentrum Wetzlar, Wetzlar

SWISS INDOORS

SCHULTER EPAULE

Mittwoch, 23. Oktober 2018, 08.00 - 13.00 Uhr
Kongresszentrum Wetzlar, Wetzlar

SWISS INDOORS

DAS KIND IM WACHSTUM
L'ENFANT EN DEVELOPPEMENT

Mittwoch, 27. Oktober 2018, 08.00 - 13.00 Uhr
Kongresszentrum Wetzlar, Wetzlar

SWISS INDOORS

DER FUSS IM TENNIS
TENNIS ET ARTICULATION DU PIED

Mittwoch, 26. Oktober 2018, 08.00 - 13.00 Uhr
Kongresszentrum Wetzlar, Wetzlar

	<p>Adrian Engler / Physiotherapie Kraftwerk, Basel</p> <p>Geschäftsführer und Mitgründer der Physiotherapie Kraftwerk in Basel. Die Praxis für Sportphysiotherapie feiert dieses Jahr das 10-jährige Bestehen</p> <p>Kontakt: www.ptkraftwerk.ch / info@ptkraftwerk.ch</p>
	<p>Yves Hess / Bewegungswissenschaftler und Sportlehrer MSc ETH, Technical Sales Manager bei prophysics AG</p> <p>Nach seinem Masterabschluss an der ETH hat er klinische Laufanalysen für Swissbiomechanics durchgeführt und Athlet:innen in der Spitzensportler-RS betreut. Ausbilder in diversen Sportarten wie Mountainbike, Badminton, Beachvolleyball, Curling und betreut aktuell die sportwissenschaftlichen Projekte bei Swiss Curling. Seit 14 Jahren im Vertrieb/Beratung für die prophysics AG tätig und zuständig für Workshops & Seminare zu Leistungstestungen.</p> <p>Kontakt: hess@prophysics.ch</p>
	<p>Berthold Hobi / Bewegungswissenschaftler und Sportlehrer MSc ETH, Leiter Überregionalkader bei Swiss Tennis</p> <p>Nach dem Masterabschluss an der ETH hat er sich im Bereich Athletik weitergebildet und die Trainer- & Konditionsausbildung bei Swiss Olympic und Swiss Tennis abgeschlossen. Athletiktrainer von ATP Spieler:innen und Headcoach Physical Training an Sportschulen und Tennis Academies. Seit sechs Jahren betreut er als Nachwuchschef die Überregionalkader von Swiss Tennis und führt Leistungstestungen durch.</p> <p>Kontakt: berthold.hobi@swisstennis.ch</p>
	<p>Lukas Moosmann / Physiotherapie Kraftwerk, Basel</p> <p>Geschäftsführer und Mitgründer der Physiotherapie Kraftwerk in Basel. Die Praxis für Sportphysiotherapie feiert dieses Jahr das 10-jährige Bestehen</p> <p>Kontakt: www.ptkraftwerk.ch / info@ptkraftwerk.ch</p>

	<p>Univ. Prof. Dr. med. Geert Pagenstert / Spezialarzt für Orthopädie und Traumatologie, FMH / Sportmedizin, SGSM / CLARAHOF Praxisgemeinschaft für Orthopädie / Professor für Orthopädie und Traumatologie Universität Basel / Herausgeber Archives of Orthopaedic Trauma Surgery, Springer Verlag New York – Heidelberg / Lehrgangsleiter Studiengang CAS Sport Physiotherapie, Universität Basel</p> <p>Kontakt: geert.pagenstert@unibas.ch; www.pagenstert.ch; www.praxisclarahof.ch</p>
	<p>Jonas Schäublin / Merian Santé, Basel MSc PT, Sportphysiotherapie Physiotherapeut und Wissenschaftlicher Mitarbeiter Merian Santé</p> <p>Kontakt: jonas.schaeublin@meriansante.ch / www.meriansante.ch</p>
	<p>Dr. med. Lukas Weisskopf / ALTIUS Swiss Sportmed Center AG, Rheinfelden Facharzt Orthopädische Chirurgie und Traumatologie des Bewegungsapparates, Sportmedizin SEMS, Gründer, Inhaber & Chefarzt Altius Swiss Sportmed Center, Schweiz & Sehnenzentrum Schweiz (SZS), International renom. Sehnen spezialist, Mitglied der Achilles tendon study Group, Swiss olympic Teamarzt Olympiaden: Vancouver 2010, Sochi 2014, Pyeongchang 2018, Peking 2022, Nationalmannschaftsarzt Handball Herren, Eishockey Damen, Chief medical Officer Swiss Curling, Swiss Handball, Medical Board Swiss Ice Hockey</p> <p>Kontakt: lukas.weisskopf@altius.ag / www.altius.ag</p>
	<p>Isabelle Werner / PT MAS msk OMT svomp®, IMTA Teacher Physiotherapeutin seit 2008, MAS- und OMT seit 2018, IMTA Teacher seit 2024. Fachverantwortung muskuloskelettal Physiotherapie Spitäler Schaffhausen. Klinische Tätigkeit am Patienten. Unterricht von Maitland Level 1 Kursen.</p> <p>Kontakt: isabelle.werner@imta.ch / www.imta.ch</p>

Compex® 3

Professional



20. SSMT 2024: Wissenschaftliche Leitung / Organisationskomitee



Ilka Backfisch / CorpoSana Physiotherapie AG, Basel
Physiotherapeutin B.Sc.; Osteopathin M.Sc. i.A.
Regionalleitung Physiotherapie CorpoSana
Kontakt: ilka.backfisch@corposana.ch / www.corposana.ch



Thomas Balke / CEO, OMNIA Health Services AG
SART Vorstand, Kursleitung Sportbetreuer*in SSB
Kontakt: thomas.balke@omnia-health.ch / www.omnia-physio.ch / www.omnia-dermatologie.ch



Dr. med. Marcus Baumann / D.O.M., Basel
Praxis für konservative Orthopädie & Sportrehabilitation
Dozent & Mitglied der Weiterbildungskommission
Schweizerische Ärztesgesellschaft für Manuelle Medizin
SAMM / Lehrer der Schweizerischen Aerztesgesellschaft für
Osteo-pa-thische Medizin SAGOM / Teamarzt Starwings
Basket Regio Basel u.v.a.m.
Kontakt: info.baumann@hin.ch / www.marcusbaumann.ch



Simon Heinis / Merian Santé, Basel
Physiotherapeut
Leiter Merian Santé - Physio, Ernährung und Training
Instruktor Analytische Biomechanik Sohler (AIAPT)
Swiss Olympic Medical Center; PT Swiss Fencing National-
mannschaften / PT Medical Team - OS Vancouver 2010 /
Tokyo 2020
Kontakt: simon.heinis@meriansante.ch / www.meriansante.ch



Felix Zimmermann, ALTIUS Swiss Sportmed Center AG, Rheinfelden

PT BSc, MAS Sportsphysiotherapy
Leiter Sportphysiotherapie / Leistungsdiagnostik
Präsident SART
CPO Swiss Sliding, Medical Team ISV
Dozent CAS Sportphysiotherapie Universität Basel
Dozent Physiotherapie FH Berner Fachhochschule
Kontakt: felix.zimmermann@altius.ag / www.altius.ag

20. SSMT 2024: Administrative Leitung



Andrea Theunert, Betriebswirtin HF / dipl. PR-Beraterin
Seit 2001 Agenturinhaberin im Bereich PR, Events, Schulung
(Erwachsenenbildung) / Kommunikationsberatung und
Coaching / u.v.m.
Seit 2005 administrative Leitung SSMT-Symposium.
Kontakt: info@theunert.ch / info@ssmt-tennis.ch

20. SSMT 2024: Platz für eigene Notizen

20. SSMT 2024: Übersicht der Referierenden / OK

Ilka Backfisch / CorpoSana Physiotherapie AG, Basel / ilka.backfisch@corposana.ch

Thomas Balke / OMNIA Health Services AG / thomas.balke@omnia-health.ch

Dr. med. Marcus Baumann, D.O.M., Basel / Praxis für konservative Orthopädie & Sportrehabilitation / www.marcusbaumann.ch.ch

Adrian Engler / Physiotherapie Kraftwerk, Basel / info@ptkraftwerk.ch

Simon Heinis / Merian Santé, Basel / www.meriansante.ch

Yves Hess / prophysics AG, Kloten / hess@prophysics.ch

Berthold Hobi / Swiss Tennis, Biel / berthold.hobi@swisstennis.ch

Lukas Moosmann / Physiotherapie Kraftwerk, Basel / info@ptkraftwerk.ch

Univ. Prof. Dr. med. Geert Pagenstert / CLARAHOF Praxisgemeinschaft für Orthopädie / geert.pagenstert@unibas.ch

Jonas Schäublin // Merian Santé, Basel / www.meriansante.ch

Dr. med. Lukas Weisskopf / ALTIUS Swiss Sportmed Center AG, Rheinfelden / www.altius.ag

Isabelle Werner / MAS msk OMT svomp®, IMTA Teacher / isabelle.werner@imta.ch

Felix Zimmermann / ALTIUS Swiss Sportmed Center AG, Rheinfelden / www.altius.ag

Locations

HDW, Pratteln

Anfahrt mit Navigationsgerät: Zufahrt zum HDW-Parkhaus erfolgt über Salinenstrasse (Höhe Salinenstrasse 45 C). Zufahrt über Kunimattweg ist ausschliesslich für Lieferanten. Von der Autobahn A2/A3: Ausfahrt «Pratteln», auf der Salinenstrasse geradeaus in Richtung Pratteln. Einfahrt zum HDW-Parkhaus ist rund 100 Meter nach dem Kunimatt-Kreisel, auf der rechten Seite. Es stehen Parkplätze zur Verfügung
Öffentliche Verkehrsmittel: u.a. Tram 14; zwei Gehminuten vom Bahnhof entfernt (Unterführung Ausgang Nord).



Swiss Indoors Basel

St. Jakobshalle, St. Jakobs-Strasse 390, 4052 Basel / <https://www.swissindoorsbasel.ch/de/besucher-infos/anfahrt-parkieren/index.php>